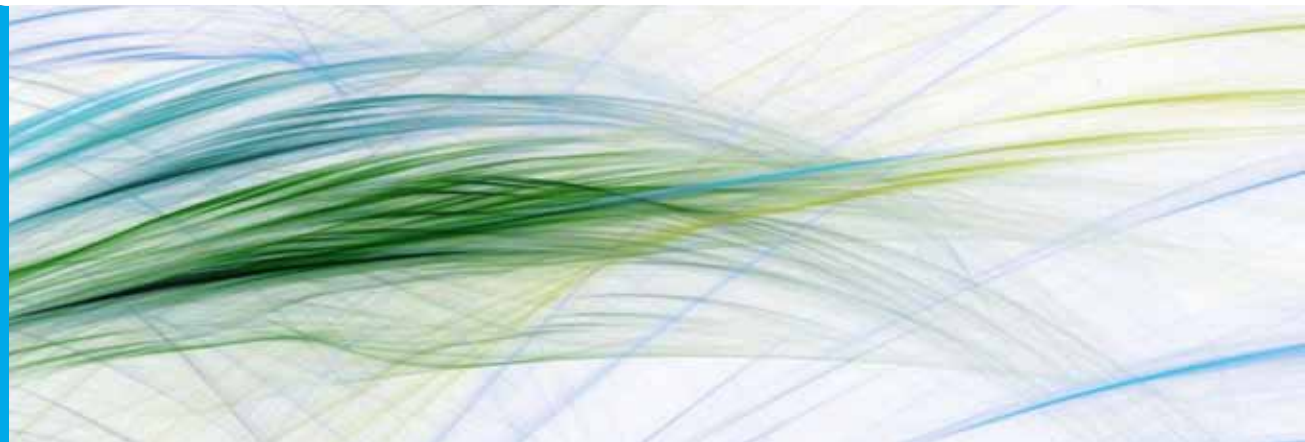


Informacje techniczne dotyczące odżywki do gleby TerraCottem

Wiodąca technologia odżywiania roślin

13.1

Lepszy Wzrost,
Mniej Wody



Definicja

Odżywkę TerraCottem stosuje się w celu zwiększenia wilgotności i zdolności gleby do gospodarowania substancjami odżywczymi. Odżywka poprawia ukorzenienie roślin, znacząco polepsza ich wzrost i zdolność do przeżycia w niesprzyjających warunkach klimatycznych. Dzięki zastosowaniu odżywki TerraCottem można zmniejszyć nawadnianie nawet o 50%. Odżywka TerraCottem jest mieszanką hydro-absorbujących polimerów, materiału organicznego i skały wulkanicznej wzbogaconej stopniowo uwalniającymi się nawozami azotowymi. 100 gram odżywki TerraCottem absorbuje 4500g wody z podłoża. Co najmniej 90% wody zawartej w polimerach jest dostępne dla roślin.

Technologia użyźniania gleby za pomocą TerraCottem stosowana jest w strefie korzeniowej roślin poprzez dokładne wymieszanie odżywki z podłożem.

Zastosowania

Sadzenie drzew i krzewów
Klomby i wieże z kwiatami, krzewy, ogrody na dachu, trawniki, itp.
Skrzynki balkonowe, wiszące kosze i pojemniki
Ogrodnictwo
Rolnictwo

Kiedy stosować?

Podczas sadzenia lub tuż przed wysiewem.

Częstotliwość stosowania?

Tylko raz.

Maszyny wymagane dla aplikacji?

Siewnik i motyka obrotowa (aerator, wertykulator).

Skład

Mieszanka polimerów hydroabsorbujących	39,50%
Nawozy	10,50%
Azot	5%
Pięciotlenek fosforu P ₂ O ₅ rozpuszczony w kwasie mineralnym	1%
Tlenek potasu K ₂ O rozpuszczony w wodzie	5%
Mikroelementy B, Cu, Fe, Mn, Mo, Zn	
Materiał organiczny	0,25%
Skała wulkaniczna	49,75%

Korzyści

- Szybszy, głębszy i intensywniejszy rozwój systemu korzeniowego.
- Zwiększona zdolność podłoża do magazynowania wody.
- Oszczędność wody do 50%. Zredukowanie szoku w okresach suszy i przesadzania.
- Przedłużony o kilka tygodni okres kwitnienia i owocowania roślin.
- Wzrost aktywności mikrobiologicznej w glebie.
- Lepsze napowietrzenie i spulchnienie gleby.
- Rozwój roślin na glebach zdegradowanych i zasolonych.

Karta charakterystyki

Gęstość	~ 800 g/l
Absorpcja wilgoci	~ 96%
pH (1 g/l H ₂ O)	~ 7
Zdolność absorpcji w wodzie destylowanej (Metoda analizy CEN EN 13041)	min. 4500 g H ₂ O/100 g
Zdolność absorpcji w roztworze 2 g/l Ca(NO ₃) ₂ (Metoda analizy CEN EN 13041)	min. 1500 g H ₂ O/100 g
Suchy granulata wolny od mikroorganizmów	
Certyfikat nietoksyczności	
Działanie przez	8 lat

Rolnictwo

Aplikacja do każdego dołu - patrz sadzenie drzew i krzewów

Ogrodnictwo

Aplikacja do pojemników - patrz kosze, pojemniki, rynny itp.

Sadzenie drzew i krzewów

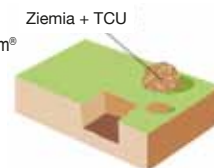
średnio 1,5 kg na m³ wykopanej do posadzenia rośliny ziemi lub 1,5 grama na litr gleby

Sposób aplikacji:

1. Wykopać dół 2 razy większy niż wielkość korzenia rośliny. Zachować niewielką ilość wykopanej ziemi.



2. Dodać TerraCottem® Universal (TCU) do wykopanej ziemi w zalecanej dawce i dobrze wymieszać.



3. Nasypać do dołu trochę mieszanki TCU z ziemią. Umieścić roślinę w dole.



4. Obsypać korzeń mieszanką TCU z ziemią.



5. Zasypanie dołu z rośliną tak, by powstało zagłębienie pozwalające utrzymać się w nim wodzie.



6. Obficie podlać.



Rozmiar dołu	Pojemność dołu w litrach	Dawkowanie w gramach
20 x 20 x 30 cm	12	20
30 x 30 x 30 cm	27	40
40 x 40 x 40 cm	64	100 g
50 x 50 x 50 cm	125	185 g
60 x 60 x 60 cm	216	325 g
70 x 70 x 70 cm	343	500 g
80 x 80 x 80 cm	512	750 g
90 x 90 x 90 cm	729	1 kg
1 x 1 x 1 cm	1.000	1,5 kg
1,5 x 1,5 x 1,5 m	3.370	5 kg

* drzewa owocowe, rośliny wiecznie zielone i drzewa liściaste

Kwiaty i krzewy w klombach, wieże kwiatowe, ogrody na dachu, trawniki, itp.

średnio 100 g na m² lub 500 gramów na m³ mieszanej ziemi z TC

Sposób aplikacji:

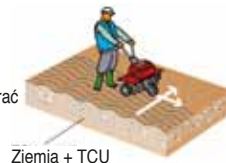
1. Obsypać powierzchnię gruntu zalecaną dawką TerraCottem® Universal (TCU) lub mieszanką ziemi z TCU za pomocą siewnika.



2. Na małych obszarach (np. kilkadziesiąt metrów kwadratowych) i na stokach obsypywać powierzchnię ręcznie zalecaną dawką.



3. Tego samego dnia obsypany obszar należy zorać głębogryzarką do głębokości 20 cm.



4. Na małych obszarach i na stokach używać aeratorów ręcznych.



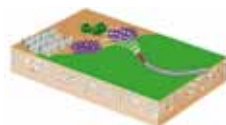
5. Przygotować głębokość sadzenia lub siewu.



6. Sadzić lub siać.



7. Obficie podlać.



Rośliny kwitnące, doniczkowe, balkonowe, kwietniki itp.

średnio 5 kg na m³ lub 5 gramów na litr podłoża



1. Wymieszać TerraCottem® Universal (TCU) z podłożem w zalecanej dawce.
2. Wypełnić dno pojemnika mieszanką TCU z podłożem.
3. Umieścić roślinę w pojemniku i napełnić go mieszanką TCU z podłożem.
4. Obficie podlać.



Rozmiary opakowań. Obszar do obsypu (w przybliżeniu).

	20 kg	10 kg	5 kg
Sadzenie drzew	1000 szt	500 szt	250 szt
Drzewa owocowe	100 szt	50 szt	25 szt
Klomby	200 szt	100 szt	50 szt
Wieże kwiatowe	240 m ²	100 m ²	50 m ²
Rozsady pomidorowe	1666 szt	833 szt	416 szt
Winorośl	1333 szt	666 szt	333 szt

Wyżej wymienione dawki mają zastosowanie w większości przypadków. Jednak mogą się one różnić w zależności od klimatu, rodzaju gleby i zaleceń kierownika projektu, architekta lub konsultanta. W celu uzyskania informacji o zalecanych metodach i dawkowaniu należy skontaktować się z dystrybutorem.

Dystrybutor

Movens S.J.
Ul. Kochanowskiego 1/1,
84-252 Wejherowo
Tel. +48 602 283 293



TERRACOTTEM®

Wiodąca technologia odżywiania roślin